

Name of the College - M P S II College Baranpur

Name - Dr. Rajesh Kumar Sanyal

Dept - Economics

Date - 22/11/2021

Designation [MT]

Unit - 03

Class - B.A Part - I [MT]

Paper - 1st

Name of the topics [Cost of production]

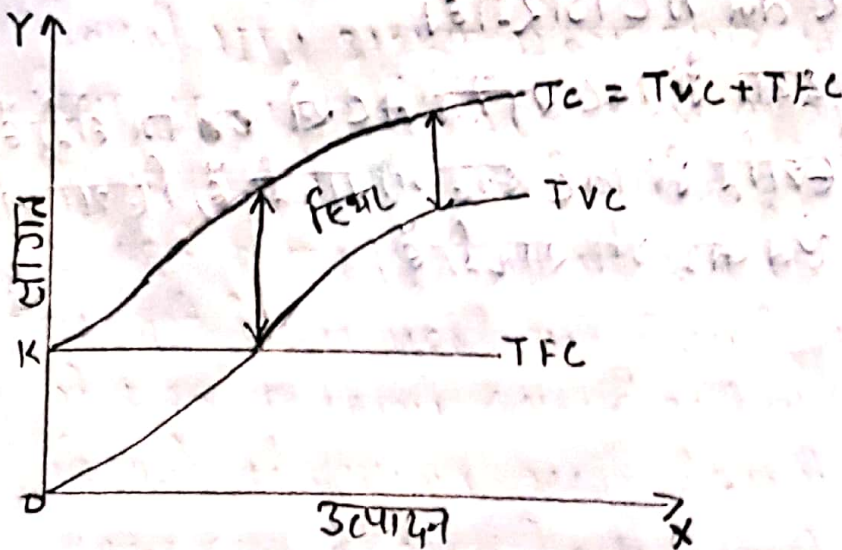
(i) औसत लागत [AC] = $\frac{\text{कुल लागत}}{\text{कुल उत्पादन}}$

(ii) सीमान्त लागत [MC] = $\frac{\text{कुल लागत में परिवर्तन}}{\text{कुल उत्पादन में परिवर्तन}}$
= $\frac{\text{कुल परिवर्तन गीस लागत में परिवर्तन}}{\text{कुल उत्पादन में परिवर्तन}}$

$$MC = \frac{\Delta TC}{\Delta Q}$$

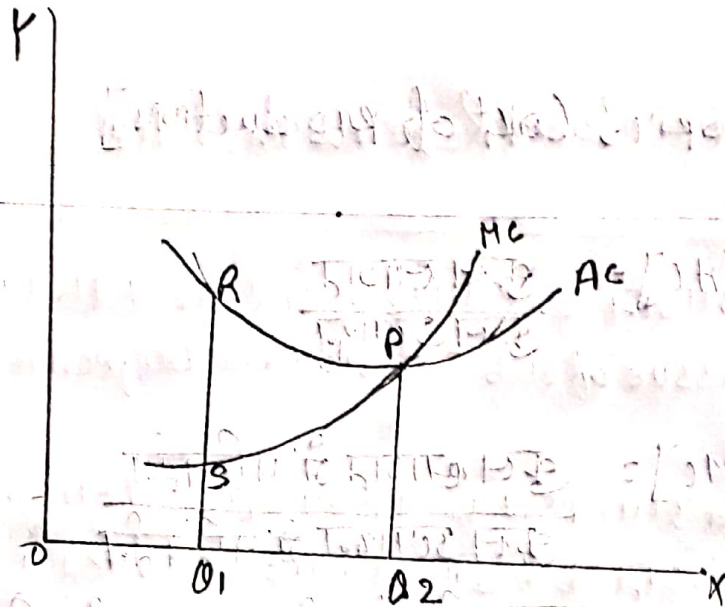
$$= \frac{\Delta TVC}{\Delta Q}$$

(iii) - प्रत्येक उत्पादन स्तर पर TVC तथा TC का फल एक समान रहता है, इसी कास द्वारा MC की गणना की जाती है।



(viii) - सीमान्त लागत परिवर्तनशील लागत पर निर्भर करती है
 स्थिति लागत पर नहीं,

⇒ AC तथा MC का सम्बन्ध



⇒ MC रेखा AC रेखा को उल्टे-धुनरम किन्तु स्थिति में किन्तु MC का ढाल दुई भागें बढ़ती है, MC cuts AC at its Minimum from below

⇒ AC तथा MC के सम्बन्ध के कुछ महत्वपूर्ण समरणीय तथा

- (i) जब $MC > AC$ तब AC बढ़ती है।
- (ii) जब $MC = AC$ तब AC स्थिर है।
- (iii) जब $MC < AC$ तब AC गिरती है।
- (iv) घटती AC की दशा में MC खड़े AC खड़े : कम होती है, किन्तु ऐसी स्थिति में MC घट भी सकती है, स्थिर भी हो सकती है एवं बढ़ भी सकती है।