

Name of the College APSH College Baran

Name of the Teacher Dr. Rajesh Kumar Suman

Dept. Economics

Date: 24/4/2021

Designation [BIT]

Units 04

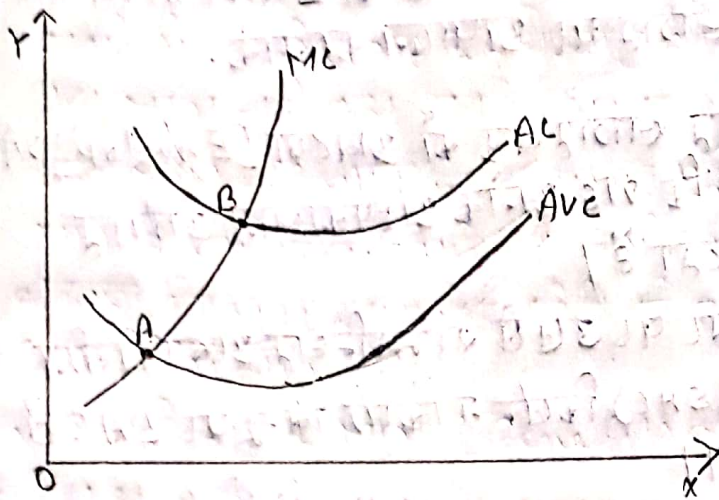
Class - B.A. Part-I [H]

Paper - 1st

Name of the topic [Cost of Production]

⇒

(ix)

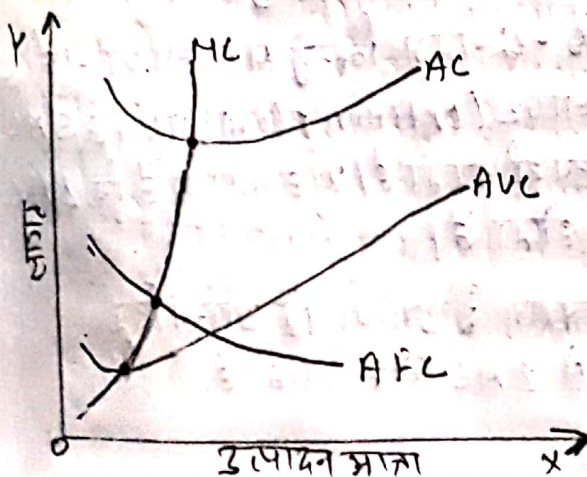


⇒ MC वक्र का AVC वक्र के साथ वही संबंध होता है, जो AC वक्र के साथ होता है।

MC वक्र AVC वक्र के न्यूनतम बिंदु [चित्र में A] से छूती हुई आगे बढ़ता है,

⇒ AC और AVC वक्रों की पूरी उत्पादन मात्रा बढ़ने के साथ-साथ घटती जाती है। AC तथा AVC का अंतर AFC से बराबर है जो उत्पादन वृद्धि के साथ-साथ घटती जाती है।

⇒ विभिन्न लागत वक्रों की आकृतियाँ:-





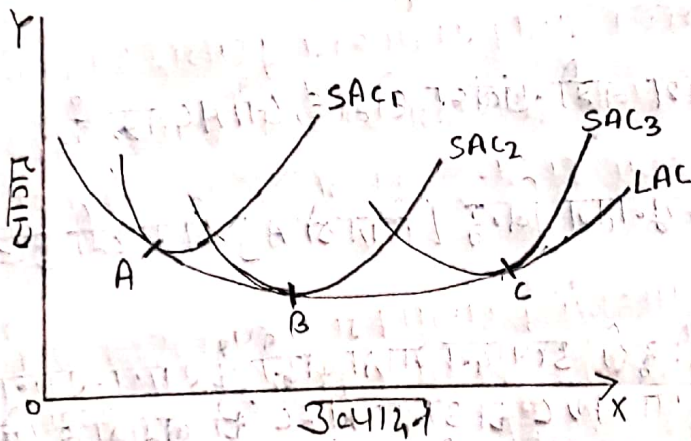
⇒ AFC की धीरे-धीरे गीस सभी लागत वक्र AVC, AC, MC की आकृति U आकार की जाती है,

⇒ शीर्षकालीन औसत लागत वक्र (LAC) उत्पादन की विभिन्न उत्पादन मात्राओं की न्यूनतम सम्भव औसत लागत को व्यक्त करता है।

⇒ शीर्षकालीन भे प्रम की लक्षण आकार बदलने की स्वतंत्रता होती है तथा शीर्षकालीन भे प्रम किसी उत्पादन स्तर की उत्पादित करने के लिए उस लक्षण का प्रयोग करेगी जो न्यूनतम औसत लागत पर उत्पादन करेगी।

⇒ शीर्षकालीन औसत लागत वक्र की अवतल [Envelope] भी कहा जाता है। क्योंकि यह अनेक अल्पकालीन औसत लागत वक्रों की घेरता है।

⇒ प्रत्येक उत्पादन स्तर पर उसके सम्बन्धित अल्पकालीन औसत लागत वक्र (SAC) किसी न किसी बिन्दु पर LAC से आवश्यक स्पर्श करेगा।



⇒ शीर्षकालीन औसत लागत वक्र का प्रत्येक बिन्दु सम्बन्धित अल्पकालीन वक्र की उसके न्यूनतम बिन्दु पर स्पर्श करेगी। कक्षा केवल अनुकूलता लक्षण (Optimum plant) पर वह SAC के न्यूनतम बिन्दु पर उसे स्पर्श करता है। यह कारण है कि LAC अंग्रेजी अक्षर U आकार होता है।

⇒ श्रम विभाजन एवं निशिक्षण के प्रयोजन से आन्तरिक व्यय उत्पन्न होती है जिससे LAC घट जाती है,